

# BESCHREIBUNG

SIEMENS AKTIENGESELLSCHAFT

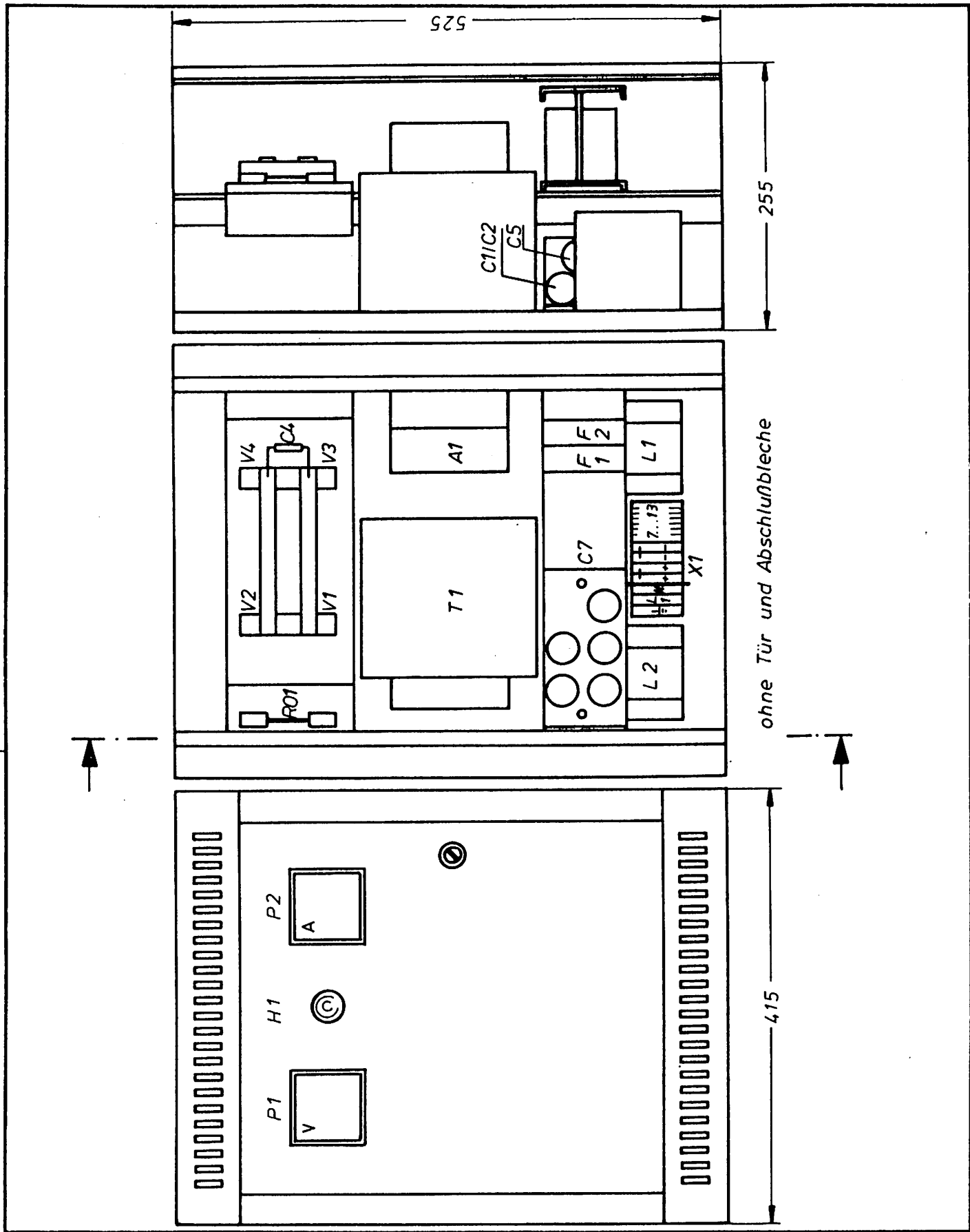
Bereich  
Eisenbahnsignaltechnik

Gerätetyp: PT 220 - E 18/18 mod.

Geräte-Nr.: FA 30673      V 25913 - Z1 - A 434

1 Lfd. Nr.	2 Stückzahl bei Ausführung			3 Kennzeichen	4 Benennung	5 Sach-Nr.		6 Bemerkung
	I	II	III					
1	1			A1	Ladeelektronik	St. 991133		
3	2			C1 C2	Entstörkondensator	B 81321-A-F17		
4	2			C3 C4	Kondensator	0,47 uF	630V-	
5	1			C5	Kondensator m.Gewindezapfen	8 uF	400V~	
6	1			C6	Kondensator	10 nF	250V~	
7	5			C7	Kondensator (Elyt.) m.Gewindezapfen	10000 uF	40V-	
						φ=35mm, 50mm lg.		
9	2			F1 F2	Sicherungseinsatz	25A D02 DIN 49522		
11	1			H1	Signalleuchte, farblos m. Glimmlampe 220V	1.509.550.501		
13	2			L1 L2	Drossel, MAS EJ 120 a	Bv. 45228-30		
15	1			P1	Voltmeter 0...25V	DQ 72 RS		
16	1			P2	Amperemeter 0...25A 60mV	DQ 72 RS		
18	1			RO1	Nebenwiderstand	60/25 DIN 43703		
19	1 1			R1	Widerstand	2,7 k Ohm 6,8 k Ohm		
21	1			T1	Trafo, liegend UJ 114 b	Bv. 45227-10		
22	1			V1 V2	Powerblock	TT25 N400		
23	1			V3 V4	Powerblock	DD31 N400		
24	1			X1	Klemmensatz	St. 99863/4		
25	1			X2	Steckkartenblock 31pol.	SKBI 31 2201519		

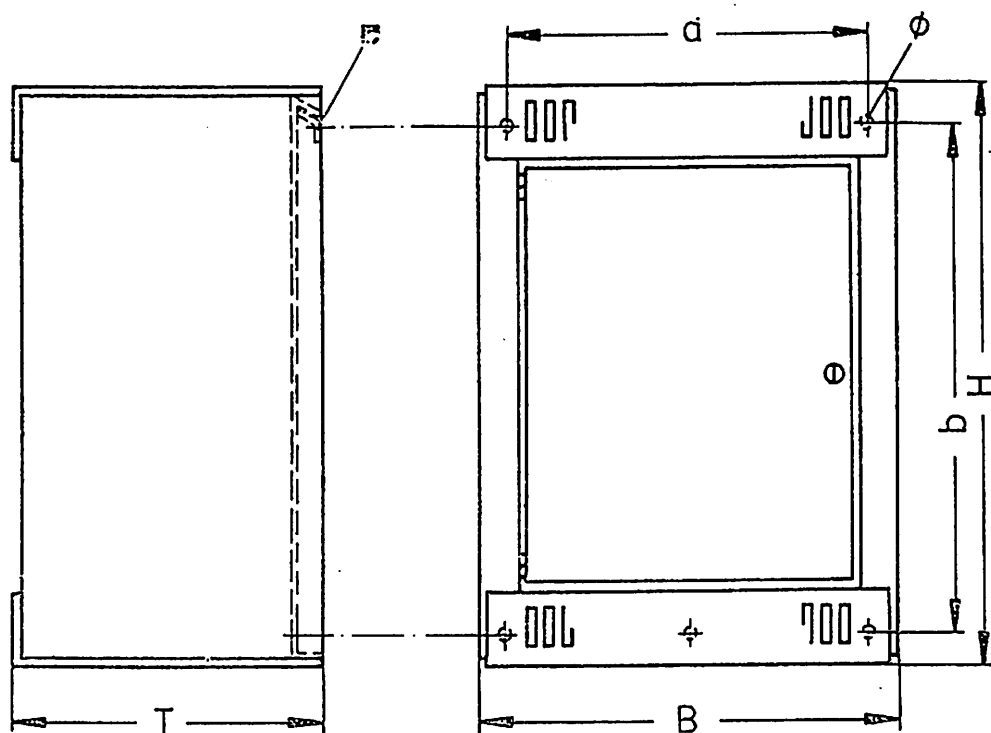
Wandgehäuse W17		Standgehäuse		Schutzart	IP 20	Schaltung	4-S 89534	
B x T x H = 415x255x525				Temp.		Montage nach	4-An 89534	
				Beschreibung				
III	24.4.87	vr	Datum	24.4.87	Konstantspannungs-Ladegerät PT 220-E 18/18 mod. A 434			Blattanzahl
IV	7.7.88	Wi	Bearb.	Vor				Blatt Nr.
			Gepr.	llr.				
				E-St. 89534				
Ausgabe	Änderung	Datum	Name	Ersatz für Ausgabe II				



		Freimaßtoler.		A 434	
		1987	Tag	Name	Konstantspannungs-Ladegerät PT 220 - E 181 18 mod
		Bearb.	24. 4.	<i>[Signature]</i>	
		Gepr.		<i>[Signature]</i>	
		Norm.			
II		24. 4. 87		<i>[Signature]</i>	4 - AN 89 534
Ausgabe	Änderung	Tag	Name		Ersatz für Ausgabe I



	Gehäuseabmessungen für Wandgehäuse	<b>BN</b> 60 050
--	---------------------------------------	---------------------



*Bestellbeispiel: Wandgehäuse BN 61 017*

■ *Montageschiene zur Gehäusaufhängung wird lose mitgeliefert.*

Type	B	T	H	a	b	$\phi$
BN 61 011						
BN 61 012						
BN 61 013						
BN 61 014						
BN 61 015	335	230	435	285	382	10,5
BN 61 016						
BN 61 017	415	255	525	366	472	10,5
BN 61 018	415	255	605	366	552	10,5
BN 61 019	415	255	705	366	652	10,5
BN 61 020	415	255	905	366	852	10,5
BN 61 021						
BN 61 022	500	400	905	366	852	10,5
BN 61 023						
BN 61 024						
BN 61 025						